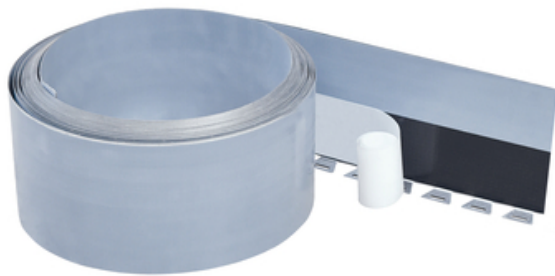


Einbauanleitung

Dichtblech 160 VB2-Rolle-F (Fuß)

beidseitig vollbeschichtetes Dichtblech mit Fuß

Artikelnummer: 070468



[Direkt zum Produkt](#)



Einbauanleitung:



Lieferumfang

1 Rolle á 20 m
2 Stoßklammern



Die untere Hälfte der mittig geteilten Schutzfolie von der Spezialbeschichtung abziehen.



Die **Dichtblech Rolle - F** mittig zur aufgehenden Wand auf die Oberbewehrung aufsetzen. Den Befestigungsfuß mittels Bindedraht auf der oberen Bewehrungslage anrödeln. Die Einbindetiefe im Beton muss mindestens 3 cm betragen und darf die halbe Blechhöhe, 8 cm, nicht überschreiten.



Durch das Umbiegen und Anrödeln eines Befestigungsfußes auf die Gegenseite (ca. alle 50 cm) kann die Position des Bleches zusätzlich stabilisiert werden.



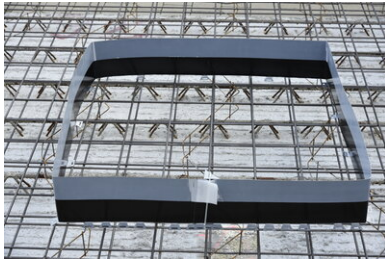
Im Eckbereich wird das Blech entsprechend des Eckverlaufs gebogen. Es empfiehlt sich hier das Abwinkeln über eine „scharfe“ Kante.



An Übergangsstößen muss die **Dichtblech Rolle - F** mindestens **6 cm** überlappt werden. Hierzu wird die Schutzfolie auf der Länge der Überlappung zurück geschlagen.



Die Überlappungsfläche vollflächig aneinander gepresst und mit einer der mitgelieferten Stoßklammern gesichert. Es dürfen sich keine Verschmutzungen auf den Klebeflächen befinden welche die Verklebung beeinträchtigen könnten.



Die **Dichtblech Rolle - F** muss einen in sich geschlossenen, fehlerstellenfreien Kreislauf bilden. Die obere Hälfte der Schutzfolie muss bis zum spätmöglichen Zeitpunkt auf der Spezialbeschichtung verbleiben. Die Betonage des Wandfußes und die entsprechenden Vorbereitungen hierzu haben gemäß den anerkannten technischen Regelwerken zu erfolgen.

Stand: 23.03.2022

Grundlagen:

Alle Maße und Angaben in diesem Datenblatt entsprechen den Ergebnissen aus den durchgeführten Labortests. Festgestellte Abweichungen zu den von uns in einer Laborumgebung ermittelten Werten sind aufgrund von nicht von uns beeinflussbaren Umweltbedingungen und Einsatzbedingungen möglich. Die Daten in diesem Datenblatt sind nur für das von uns ausgelieferte Produkt gültig. Mögliche länderspezifische Abweichungen sind hier nicht berücksichtigt.

Rechtshinweise:

Die technische Information beschreibt den aktuellen Stand unseres Wissens über Dichtblech 160 VB2-Rolle-F (Fuß). Sie soll nur mögliche Anwender informieren. Da wir die vorgesehenen Anwendungen und Verarbeitungsbedingungen nicht kennen, obliegt es dem Anwender, das Produkt sorgfältig auf seine Eignung für die vorgesehenen Zwecke zu überprüfen. Wegen der unterschiedlichen Komponenten am Einsatzort und den dort vorliegenden Arbeitsbedingungen kann durch MASTERTEC keinerlei Gewährleistung für das Arbeitsergebnis übernommen werden. Eine Haftung, aus welchem Rechtsverhältnis auch immer, unabhängig von den hier getätigten Aussagen oder einer mündlichen Beratung, kann nur bei Vorliegen von Vorsatz oder grober Fahrlässigkeit in Betracht gezogen werden. Hierbei hat der Anwender nachzuweisen, dass er schriftlich, alle zur fachgerechten Beurteilung der Einbausituation notwendigen Informationen, rechtzeitig an MASTERTEC übermittelt hat. Notwendige Produktspezifikationen oder Weiterentwicklungen bleiben vorbehalten. MASTERTEC beabsichtigt nicht mit dieser Information fremde Rechte zu verletzen. Es gilt das jeweils neueste Datenblatt. Es gelten unsere jeweiligen Verkaufs- und Lieferbedingungen.

Vorherige Datenblätter verlieren Ihre Gültigkeit.

Druckdatum: 13.06.2023