

Einbauanleitung

Connector Anschlussdichtung 100 / 75 W

100 / 75 W

Artikelnummer: 090850



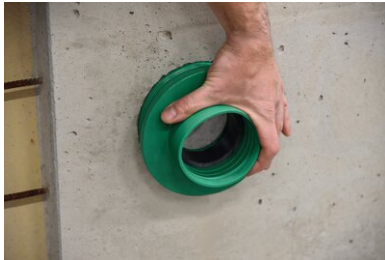
[Direkt zum Produkt](#)



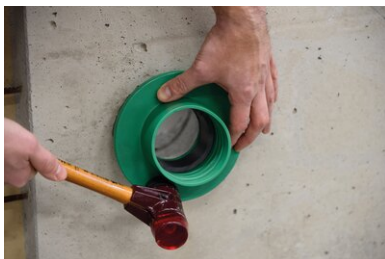
Produktvideo in weiteren
Sprachen



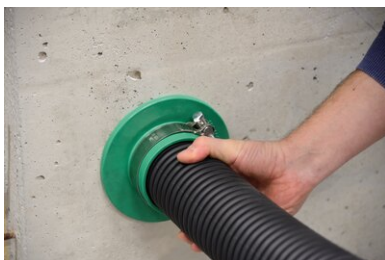
Einbauanleitung:



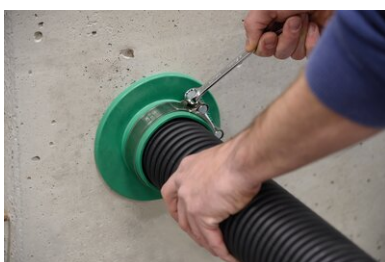
Die **Connector Anschlussdichtung** wird in der Kernbohrung / im Futterrohr positioniert



Die **Connector Anschlussdichtung** mit einem Gummi oder Kunststoffhammer gleichmäßig einschlagen, bis die Dichtung bündig an der Bauteiloberfläche anliegt.



Anschließend die Spannschelle über die Anschlussdichtung legen und das anzuschließende Wellrohr bis zum Anschlag in die Anschlussdichtung einschieben.



Danach die Spannschelle handfest Anziehen und somit das Wellrohr sichern.



Das Wellrohr ist jetzt druckwasserdicht an die Kernbohrung / das Futterrohr angeschlossen

Stand: 23.03.2022

Grundlagen:

Alle Maße und Angaben in diesem Datenblatt entsprechen den Ergebnissen aus den durchgeführten Labortests. Festgestellte Abweichungen zu den von uns in einer Laborumgebung ermittelten Werten sind aufgrund von nicht von uns beeinflussbaren Umweltbedingungen und Einsatzbedingungen möglich. Die Daten in diesem Datenblatt sind nur für das von uns ausgelieferte Produkt gültig. Mögliche länderspezifische Abweichungen sind hier nicht berücksichtigt.

Rechtshinweise:

Die technische Information beschreibt den aktuellen Stand unseres Wissens über Connector Anschlussdichtung 100 / 75 W. Sie soll nur mögliche Anwender informieren. Da wir die vorgesehenen Anwendungen und Verarbeitungsbedingungen nicht kennen, obliegt es dem Anwender, das Produkt sorgfältig auf seine Eignung für die vorgesehenen Zwecke zu überprüfen. Wegen der unterschiedlichen Komponenten am Einsatzort und den dort vorliegenden Arbeitsbedingungen kann durch MASTERTEC keinerlei Gewährleistung für das Arbeitsergebnis übernommen werden. Eine Haftung, aus welchem Rechtsverhältnis auch immer, unabhängig von den hier getätigten Aussagen oder einer mündlichen Beratung, kann nur bei Vorliegen von Vorsatz oder grober Fahrlässigkeit in Betracht gezogen werden. Hierbei hat der Anwender nachzuweisen, dass er schriftlich, alle zur fachgerechten Beurteilung der Einbausituation notwendigen Informationen, rechtzeitig an MASTERTEC übermittelt hat. Notwendige Produktspezifikationen oder Weiterentwicklungen bleiben vorbehalten. MASTERTEC beabsichtigt nicht mit dieser Information fremde Rechte zu verletzen. Es gilt das jeweils neueste Datenblatt. Es gelten unsere jeweiligen Verkaufs- und Lieferbedingungen.

Vorherige Datenblätter verlieren Ihre Gültigkeit.

Druckdatum: 17.10.2023